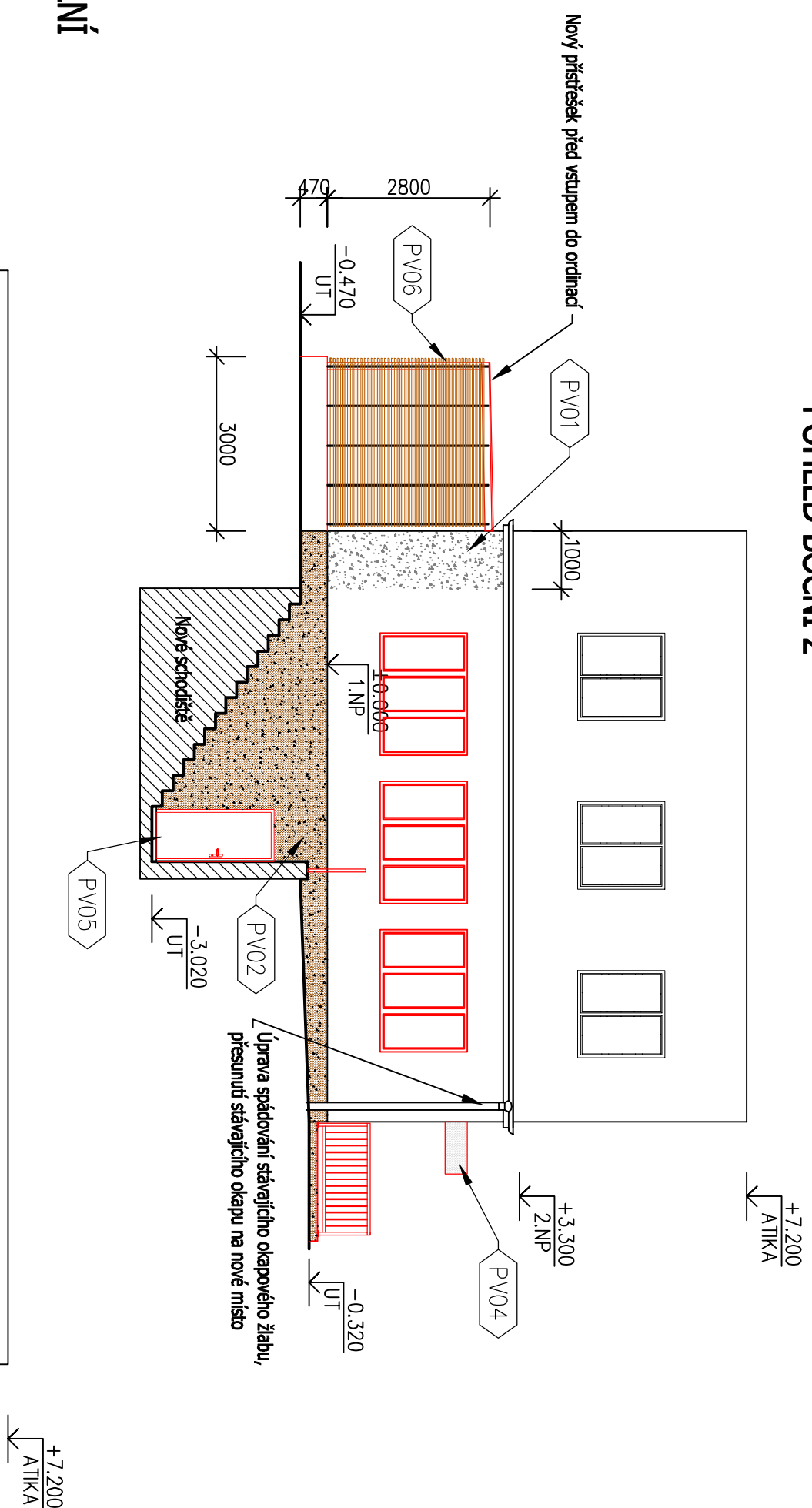
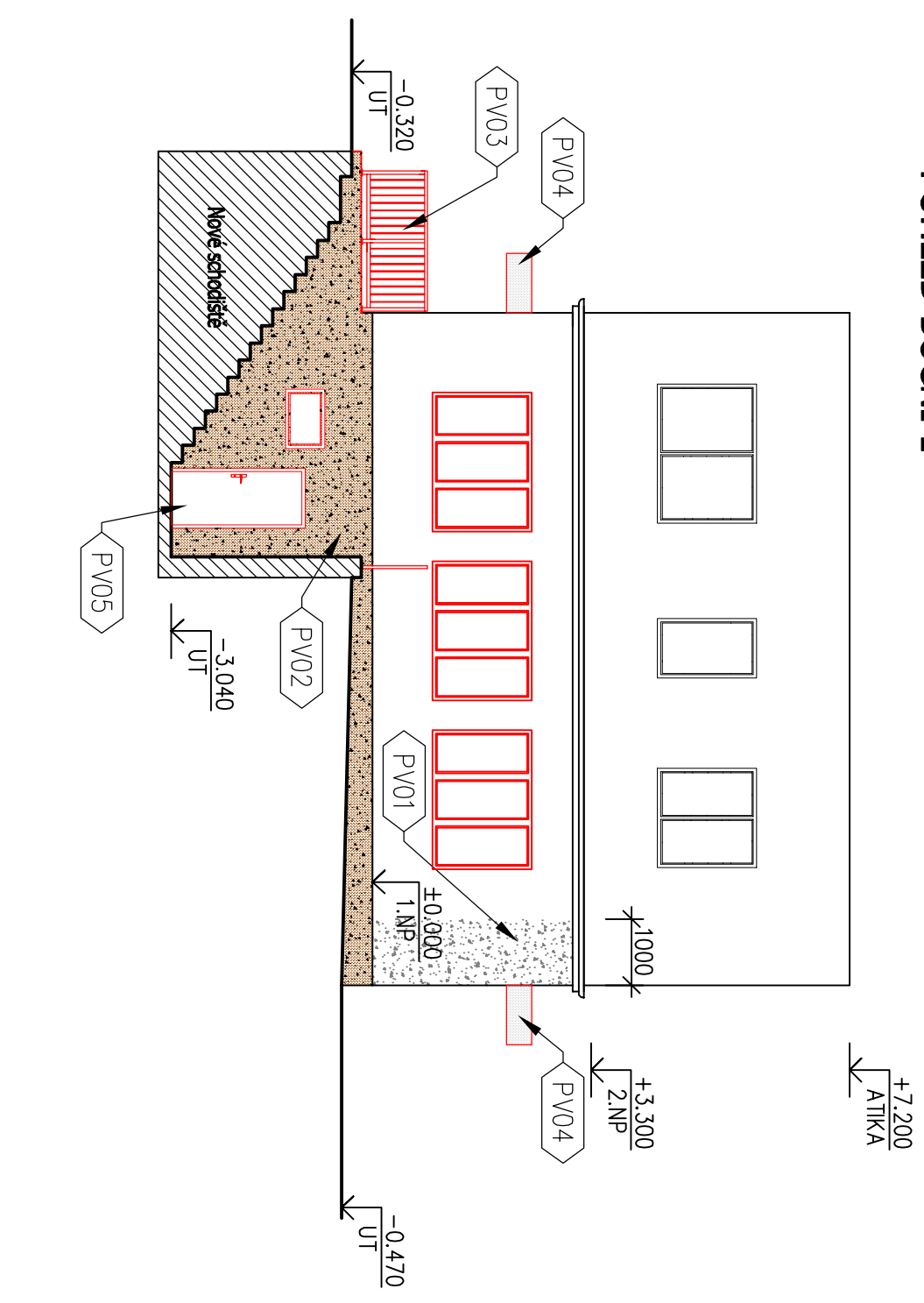


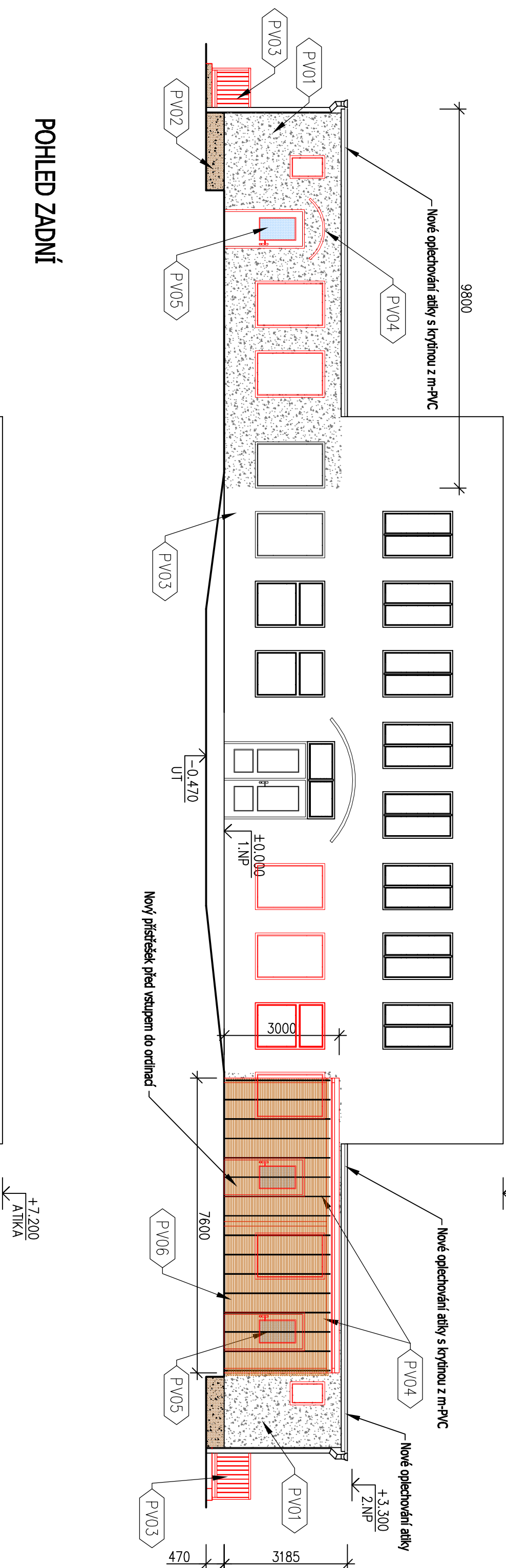
## POHLED BOČNÍ 2



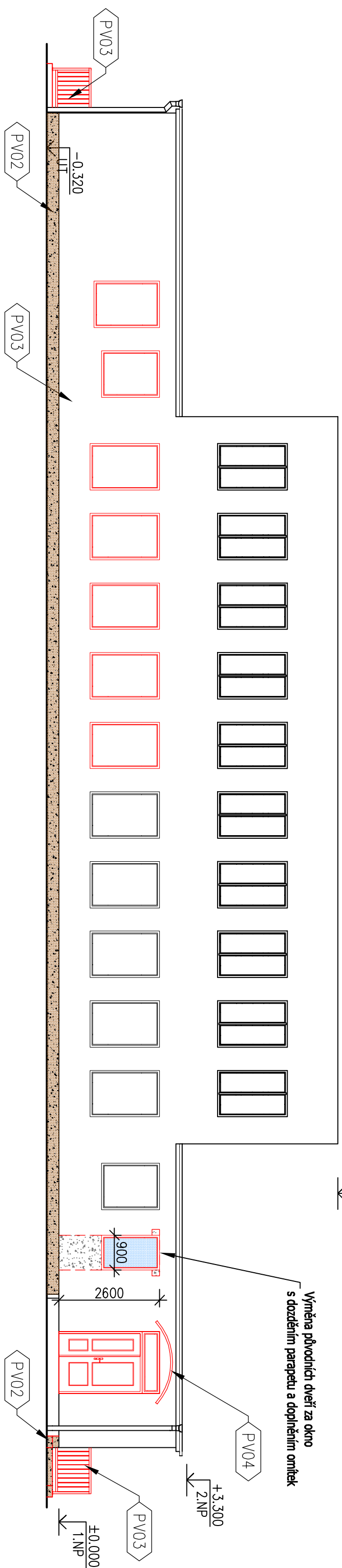
## POHLED BOČNÍ 1



## POHLED ČELNÍ



## POHLED ZADNÍ



LEGENDA POVRCHOVÝCH ÚPRAV FASÁDY OBJEKTU:

- PV01** Zátěžení fasádních ploch po bouracích pracích žitkázlem, odstín viz. stávající fasádní omítka

**PV02** Fasáda soklu - povrchová úprava marmolit, střednězrný přímý výt bude upraven na stavbě dle dodavatele fasádní omítky

**PV03** Náter ocelové konstrukce 1x základní, 2x vrchní krycí - barva v odstínu hnědé

**PV04** Nový polykarbonátový přístřešek - barva profilu elox hliník, nebo bílá  
- včetně veškerých systémových doplňků


**PV05** Výplně otvorů - okna - plastové - barva vnitřní i vnější bílá  
- dveře - hliníkové - barva vnitřní i vnější šedá

**PV06** Nový přístřešek před vstupy do ordinací  
- nosné nezeze rámy 120x120x6 mm - pískovaný matný povrch  
- střechení nezeze profily 80x120x6 mm - pískovaný matný povrch  
- střšní plocha bezpečnostní dvouvrstvá kalená sklo 2x8 + 10le, vnitřní čtře spodní satinované mléčné  
- boční stěny - dřevěné běle stáve 17° 68/28 mm, mezeza 30 mm, upřyceny na nosné nezeze trubce Ø 20 mm  
- dřevěné prvky opatřeny olejovým lakovacím lkleem odstín např. borovice polomazaný

## POZNÁMKA:

- Přesné barevné provedení dle RAL nebo vzorníku budou upřesněny přímo na stavbě dle výběru investora !!!

$\pm 0,000$  = úroveň stávající podlahy 1.NP

Vypracoval :	Projektční kancelář lay-out s.r.o., nám. Svobody 527, 739 61 Třinec mobil +420 776 213 159 / cleslar@lay-out.cz		
Investor :	Město Třinec, Jablunkovská 160, 739 61 Třinec		
Místo stavby :	Obec Třinec, K.u. Vyžbice, parc.č. 2584, 2638		
Název stavby :			
<p><b>Odvoznění nebytového objektu s opravou anglických dvorků, ul. Máchova č.p. 643, Třinec - stavební úpravy</b></p>			
Vyřel :	<p><b>POHLEDY - Návrh</b></p>		
			
Datum vypracování :	08 / 2019		
Stupeň dokumentace :	DPS		
Číslo zakázky :	L2017-87		
Měřítko :	1:100		
Číslo výkresu :	<p><b>D.14</b></p>		